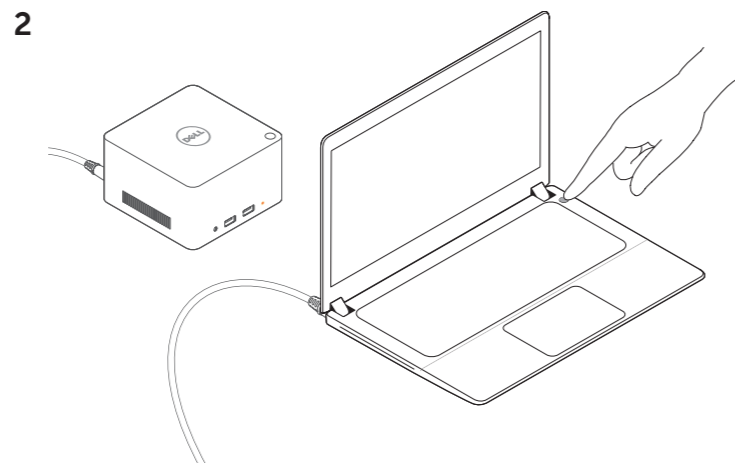
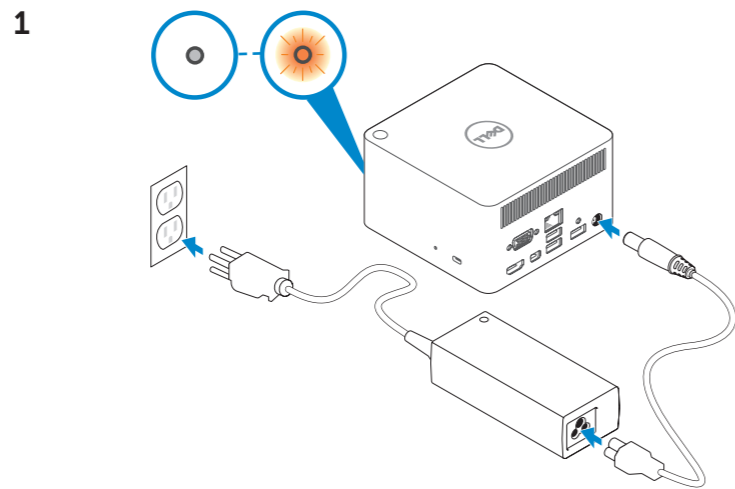


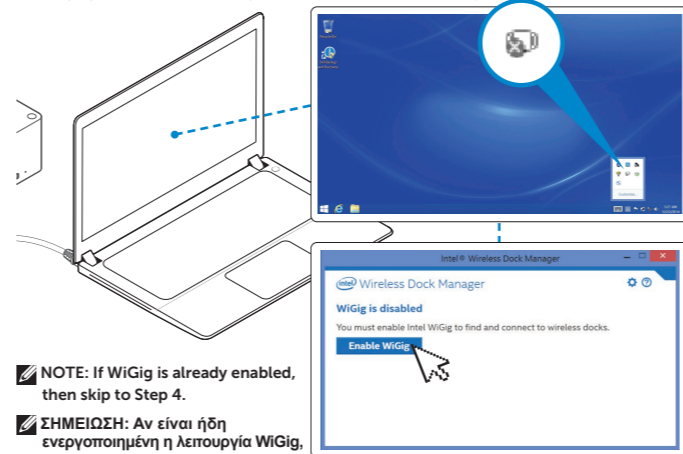
# Dell Wireless Docking Station

WLD15

## Quick Start Guide Οδηγός γρήγορης έναρξης



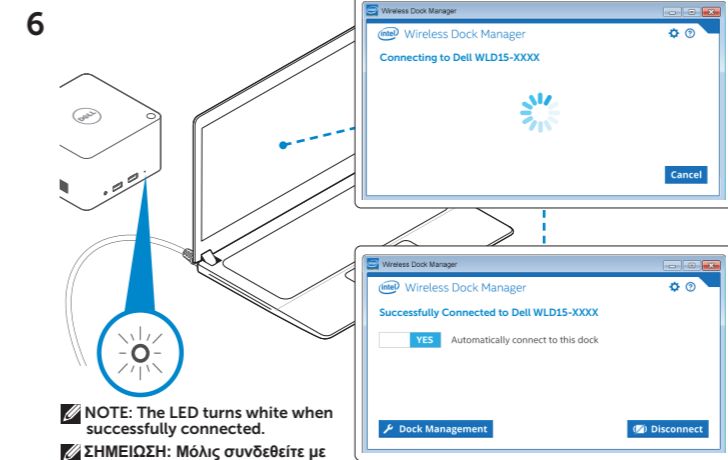
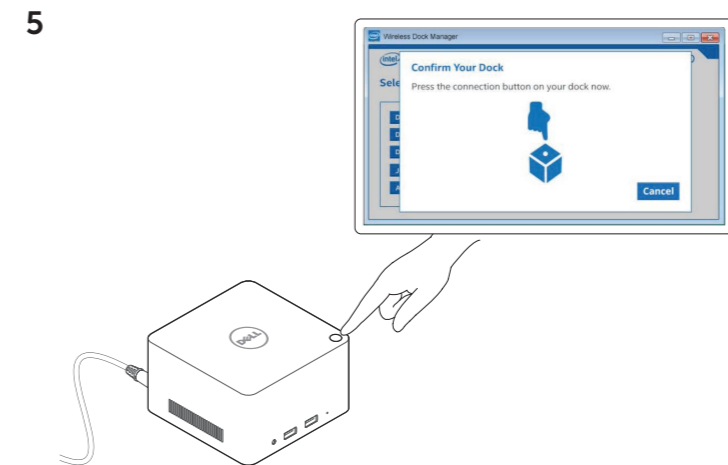
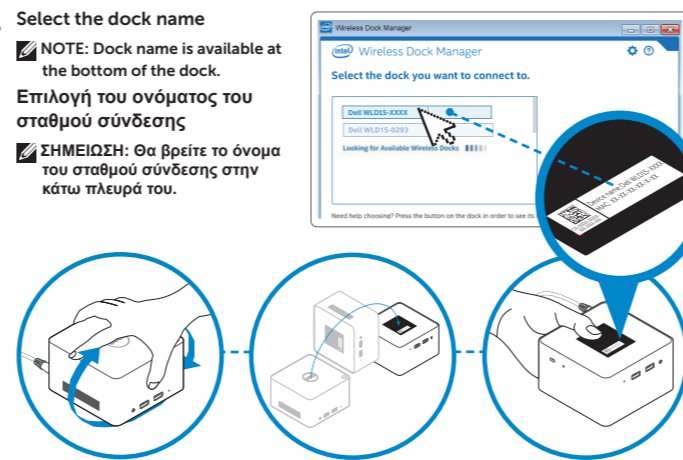
**3** Launch the Intel Wireless Dock Manager  
Εκκίνηση του προγράμματος Intel Wireless Dock Manager



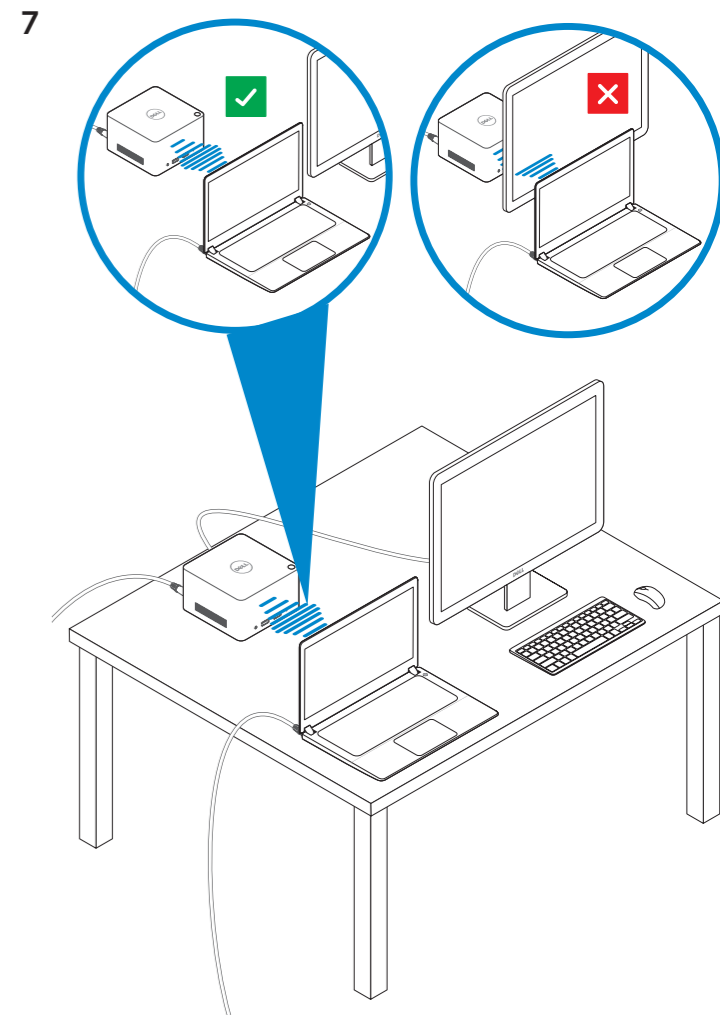
- NOTE: If WiGig is already enabled, then skip to Step 4.
- ΣΗΜΕΙΩΣΗ: Αν είναι ήδη ενεργοποιημένη η λειτουργία WiGig, τότε προχωρήστε κατευθείαν στο Βήμα 4.

**4** Select the dock name

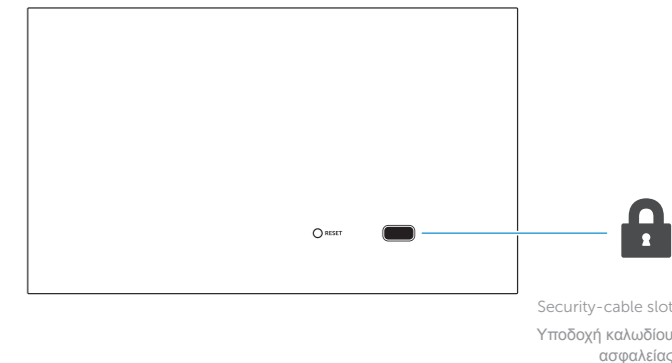
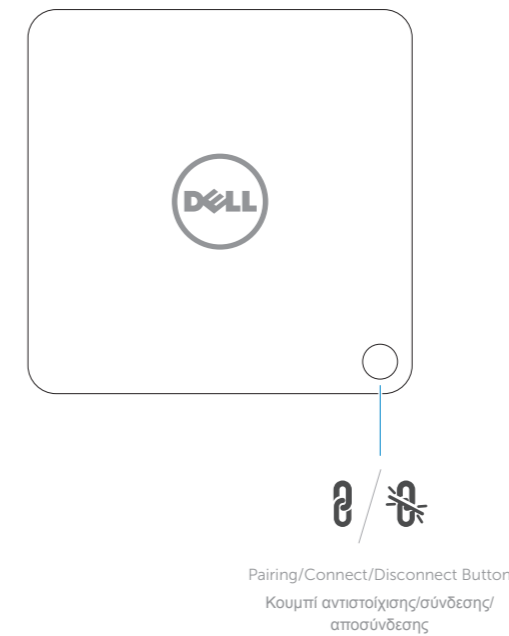
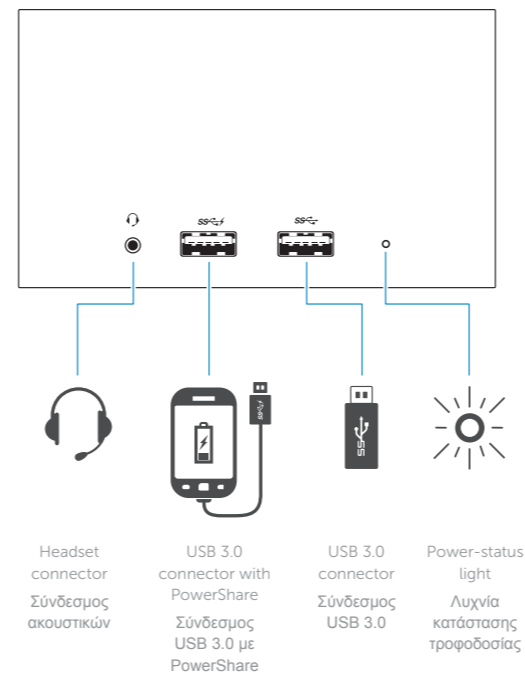
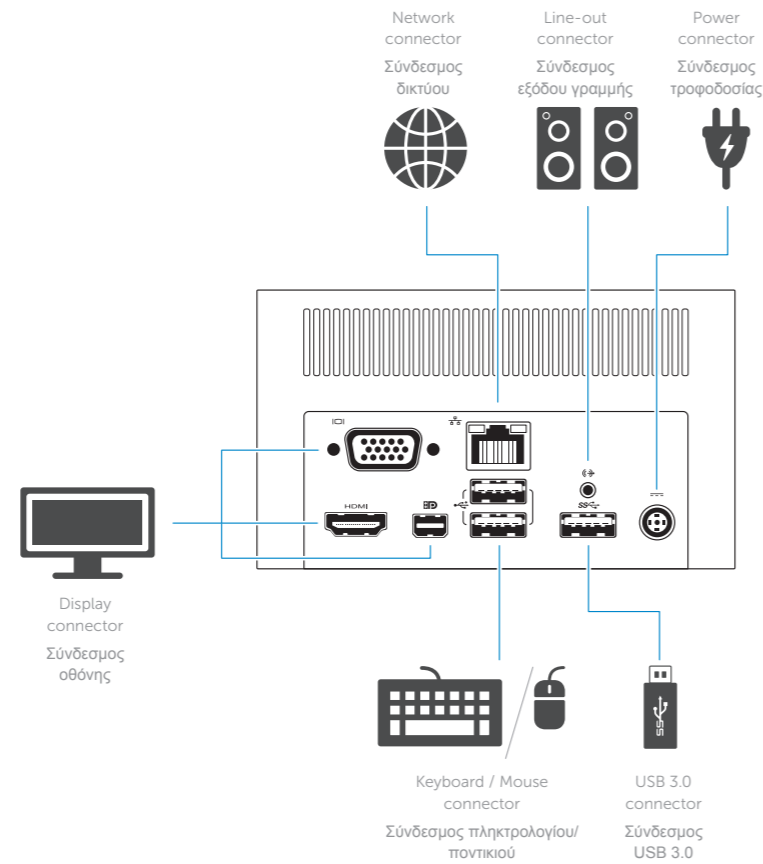
- NOTE: Dock name is available at the bottom of the dock.
- Επιλογή του ονόματος του σταθμού σύνδεσης
- ΣΗΜΕΙΩΣΗ: Θα βρείτε το όνομα του σταθμού σύνδεσης στην κάτω πλευρά του.



- NOTE: The LED turns white when successfully connected.
- ΣΗΜΕΙΩΣΗ: Μόλις συνδεθείτε με επιτυχία, το χρώμα της ενδεικτικής λυχνίας LED αλλάζει και γίνεται λευκό.



Features  
Δυνατότητες



[dell.com/support](http://dell.com/support)  
[dell.com/contactdell](http://dell.com/contactdell)  
[dell.com/regulatory\\_compliance](http://dell.com/regulatory_compliance)

Regulatory model: **WLD15**  
Μοντέλο κατά τους ρυθμιστικούς φορείς: **WLD15**



P/N DCY8 A01

**NOTE:** For more information, see *User's Guide* at [dell.com/support](http://dell.com/support).

**ΣΗΜΕΙΩΣΗ:** Για περισσότερες πληροφορίες ανατρέξτε στην ενότητα *Οδηγός χρήστη* στην ιστοσελίδα [dell.com/support](http://dell.com/support).